
Befestigungen – Standardklappen für [FLO](#) und [OLLIN](#)

DYN/013/AS09

FLO-Splittklemme für bis 67mm Plattendicke
Material Stahl. Farbe silber, weiss oder schwarz

DYN/013/C25
(DYN/013/C27)


FLO-Top-Mount-Tischklemme für bis 25mm Plattendicke
Material Stahl. Farbe silber, weiss oder schwarz
- *künftig auch DYN/013/C27*

DYN/013/C27

FLO-Top-Mount-Tischklemme für bis 25mm Plattendicke
Material Stahl. Farbe silber oder weiss

DYN/013/CSG100

Kabeldurchlass-Grommet für bis 38mm* Plattendicke
Deckplatte ALU in silber oder Farbe weiss

DYN/013/AS11
+WSH/50S12*


Trough-Desk Komplett-Kit für bis 40mm* Plattendicke
Farbe: schwarz, Blendinge silber + weiss
Inkl. M12-Stift, Mutter, U-Scheibe

Dualbefestigungen – Doppelklappen FLO Standard

DYN/013/C38

FLO-Doppel-Splittklemme für bis 63mm Plattendicke
Material Stahl. Plast. Farbe silber oder weiss

DYN/013/AS18

FLO-Doppel-Topmountklemme für bis 25mm Plattendicke
Material Stahl, Plast. Farbe silber oder weiss

* andere Abmessungen oder Zwingen für runde Plattenkanten [bitte anfragen](#) !
Stand 10/17, Technische- und Designänderung vorbehalten

 Standard-Tischbefestigungen – [FLO Modular](#) / [Wishbone-System](#)

UNI/LCLM38



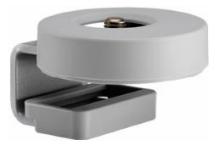
Tischklemme für bis 38mm Plattendicke
Material Stahl. Farbe silber, schwarz auf Anfrage

UNI/SMC/001



Universal-Splitklemme für bis 68mm Plattendicke
Material Stahl. Farbe silber, schwarz auf Anfrage

UNI/TAC/001



Universal-Topmountklemme für bis 25mm Plattendicke
Material Stahl. Farbe silber, schwarz auf Anfrage

UNI/HLC/001



High-Load-Splitklemme für bis 68mm Plattendicke
Material Stahl. Farbe silber, schwarz auf Anfrage

UNI/HLC/002



High-Load Topmountklemme für bis 25mm Plattendicke
Material Stahl. Farbe silber, schwarz auf Anfrage

UNI/CSG100/K



Kabeldurchlass-Tischklemme für bis 38mm Plattendicke*
Deckplatte Aluminium/natur. Farbe weiss auf Anfrage !

 Zubehör / Verschraubungen

 WSH/50S12/K
 WSH/100/S12/K


Verschraubung M12x80 für bis 35mm Plattendicke*
 Verschraubung M12x100 für bis 75mm Plattendicke

WSH/PLT63

ohne Abb.

Druck-Zierscheibe d=63mm* für M12 Schrauben
Material Stahl, Farbe silber*

 * andere Ausführung [bitte anfragen](#) !

 Stand 10/17, Technische- und Designänderung vorbehalten
